



# HASZNÁLATI ÚTMUTATÓ

## AR4W06P

### ELEKTROMOS FŰTŐPANEL

A készüléket 8 év feletti gyermekek, valamint testi, mentális, érzékszervi fogyatékkal élő személyek, továbbá a kellő tapasztalattal, tudással nem bíró személyek is használhatják abban az esetben, ha a megfelelő felügyelet biztosított, illetve ezen személyek a készülék biztonságos használatára vonatkozóan a szükséges utasításokat megkapták, és az esetleges veszélyeket megértették.

Gyermekek a készülékkel nem játszhatnak.

Tisztítást, karbantartást felügyelet nélkül gyermek nem hajthat végre.

3 évnél fiatalabb gyermekek folyamatos felügyelet mellett tartózkodhatnak egy helyiségben a készülékkel.

3 és 8 év közötti gyermekek kizárólag be- és kikapcsolhatják a készüléket, feltéve, hogy az normál, rendeltetésszerű helyzetében van és a gyermekek vagy felügyelet alatt vannak, vagy megkapták a készülék biztonságos használatára vonatkozó utasításokat, illetve az esetleges veszélyforrásokról tájékoztatva lettek. 3 és 8 év közötti gyermekek a dugvillát nem csatlakoztathatják, nem állíthatják és nem tisztíthatják a készüléket, felhasználói karbantartást nem hajthatnak végre.

**VIGYÁZAT!** A készülék egyes elemei, alkatrészei átforrósodhatnak és égési sérülést okozhatnak. Különösen figyeljünk oda abban az esetben, amikor gyermekek vagy sérülékeny személyek vannak jelen.

Amennyiben a tápkábel megsérül, annak cserélje kizárólag a gyártó felhatalmazásával bíró márkaszervizben történhet.



**A KÉSZÜLÉKET NE TAKARJUK LE!**

**VIGYÁZAT!** A túlmelegedés elkerülése érdekében a készüléket ne takarjuk le.

A készüléket ne helyezzük közvetlen a fali csatlakozó aljzat alá.

**VIGYÁZAT!** A készülék nincs ellátva a környezeti hőmérsékletet érzékelő hőfokszabályozóval, ezért a készülék kizárólag úgy és akkor használjuk, amikor a helyiségben emberek tartózkodnak. Amikor a helyiséget elhagyjuk, a készüléket kapcsoljuk ki.

A készüléket a padlótól legalább 20 cm-es és legfeljebb 150 cm-es magasságban helyezzük el, a mennyezettől pedig legalább 100 cm-es távolságra.

A készülék rögzítési helyét úgy jelöljük ki, hogy a felhasználó azt kádból, zuhanyzóból ne érje el.

# Vigyázat!

**Figyelem! Gondosan tanulmányozzuk át a jelen útmutatóban foglalt utasításokat, mivel ezek fontos tudnivalókat tartalmaznak a készülék biztonságos beüzemelésére, használatára és karbantartására vonatkozóan.**

Későbbi használat és tájékozódás céljából úgy őrizzük meg a számlát, jótállási jegyet, vásárlást igazoló nyugtát valamint a jelen útmutatót, hogy ezekhez szükség esetén bármikor hozzáférjünk.

Amint a csomagolásból kivettük a terméket, ellenőrizzük annak sértetlenségét. Amennyiben szabad szemmel látható sérülést észlelünk, ne vegyük használatba a készüléket, hanem forduljunk a viszonteladóhoz, szakszervizhez. Csomagolóanyagot ne hagyjunk olyan helyen, ahol gyermekek hozzáférnek, valamint ne hagyjuk, hogy gyermekek játszanak a készülékkel: ez egy elektromos berendezés, és kezeljük is ennek megfelelően.

Mielőtt a készüléket csatlakoztatjuk a hálózati áramkörhöz, ellenőrizzük, hogy annak paraméterei megfeleljenek a készülék típus tábláján a tápfeszültségre vonatkozó paraméterekkel.

Amennyiben a dugvilla és a fali csatlakozó aljzat nem kompatibilisek, az aljzatot szakemberrel cseréltessük ki.

Ne használjuk olyan adaptert vagy hosszabbítót, amely nem felel meg az érvényes biztonsági előírásoknak, vagy meghaladja az áramterhelésre vonatkozó értékhatárokat.

Amikor a készüléket nem használjuk, a dugvillát húzzuk ki a fali csatlakozó aljzattól, és ellenőrizzük, hogy a megszakító „ki” állásban legyen.

A fali csatlakozó aljzattól a dugvillát ne a tápkábelnél és ne a készüléknél fogva húzzuk ki.

Az elektromos berendezés használata során szigorúan tartsuk be a következőket:

- Ne érintsük a készüléket nedves, vizes kézzel.
- A készüléket gyermekek, valamint testi, mentális, érzékszervi fogyatékkal élő személyek, továbbá a kellő tapasztalattal, tudással nem bíró személyek is használhatják abban az esetben, ha a megfelelő felügyelet biztosított, illetve ezen személyek a készülék biztonságos használatára vonatkozóan a szükséges utasításokat megkapták, és az esetleges veszélyeket megértették.
- Amennyiben a közelben gyermekek tartózkodnak, szigorúan szülői felügyeletre van szükség, biztosítandó, hogy a gyermekek ne játszanak a készülékkel.
- Ne hagyjuk, hogy a készüléket kültéri, időjárás behatások ériék (eső, erős nap-sütés stb.).
- Ne bánjunk durván a készülékkel.

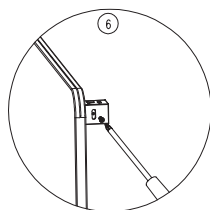
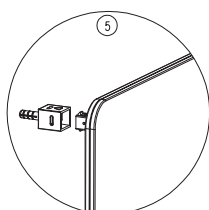
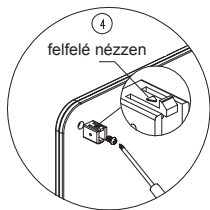
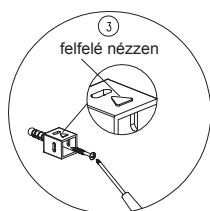
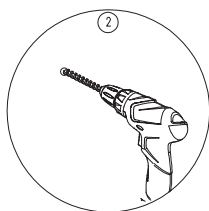
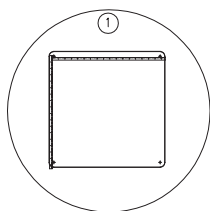
Amennyiben a készülék meghibásodna, sérülne, azonnal húzzuk ki azt a fali csatlakozó aljzattól. Ne próbáljuk magunk megjavítani, forduljunk a gyártó által elfogadott, hivatalos márkaszervizhez.

Amennyiben úgy döntünk, hogy többet nem használjuk a készüléket, vágjuk át a tápkábelt – természetesen csak azután, hogy azt kihúztuk a fali csatlakozó aljzattól.

A tápkábelt annak teljes hosszában fektessük ki, húzzuk ki, ezzel is elősegítjük a túlmelegedés megelőzését. Amennyiben a tápkábel megsérül, kizárólag a gyártó meghatalmazásával bíró, hivatalos márkaszerviz cserélheti azt ki.

Biztonsági okokból a készüléket soha ne bontsuk szét, nyissuk fel.

A készülék háztartási jellegű, otthoni használatra szolgál. Minden egyéb használat a rendeltetésszerűtől eltérően, helytelennek és veszélyesnek minősül.



A rácson, szellőzőnyílásokon át ne dugjunk át semmilyen tárgyat.

Használat során a készüléket lapos, sík felületre helyezzük.

A készüléket ne helyezzük közvetlen fali csatlakozó aljzat alá.

Ne használjuk a készüléket időkapcsolóról, időzítőről, különálló távvezérlő rendszerről (a készülékhez járó rendszertől eltérő rendszerről), vagy bármilyen más olyan berendezéssel, amely a készüléket automatikusan bekapcsolja: amennyiben a készülék le van takarva vagy nem megfelelően van elhelyezve, bekapcsolása tűveszélyt jelent.

Ne használjuk a készüléket mosogató, zuhany, fürdőkád, úszómedence közelében.

Ne használjuk a készüléket olyan helyen, környezetben, ahol gyúlékony anyagok (benzin, festék stb.) vannak jelen.

A tápkábelt ne vezessük el hőleadó berendezés közelében.

**VIGYÁZAT! ÜGYELJÜNK, HOGY FÜGGÖNY VAGY EGYÉB GYÚLÉKONY, ÉGHETŐ ANYAG SOHA NE FEDJE LE A KÉSZÜLÉKET.**

**VIGYÁZAT! A TÚLMELEGEDÉST MEGELŐZENDŐ SOHA NE TAKARJUK LE A KÉSZÜLÉKET ÉS SOHA NE FEDJÜK LE A LEVEGŐ BEÖMLŐ NYÍLÁSOKAT.**



**A KÉSZÜLÉKET NE TAKARJUK LE!**

## Műszaki tudnivalók

---

1. BE/KI főkapcsoló



A készülék gyártása a vonatkozó és érvényes 2014/35/EU és 2014/30/EU irányelveknek megfelelően történt.

## Használati utasítások

---

### SZERELÉSI UTASÍTÁSOK

A szerelő készlet tartalma: 4 db távtartós dübel; 4 db ST4x45mm-es csavar; 4 db műanyag rögzítőbetét; 4 db M5x8mm-es csavar; 4 db ST3x12mm-es csavar

#### **Oldalfalra történő rögzítés**

A 4 db távtartós dübelt a megfelelő csavarokkal (ST4x45mm) rögzítsük a falhoz (a nyílal ellátott oldaluk nézzen felfelé) a készülék hátulján található függesztő lyukaknak megfelelő távolságban (1-2-3. ábrák).

A 4 db műanyag rögzítőbetétet (a nyílal jelölt oldalukkal felfelé) rögzítsük a készülék hátuljához a 4 db M5x8mm-es csavarokkal (4. ábra).

Emeljük a falhoz a készüléket úgy, hogy a műanyag rögzítőbetétek beleüljenek a távtartós elemekbe (5. ábra). Oldalról a 4 db ST3x12mm-es csavarral rögzítsük a betétet a távtartós elemhez (6. ábra). **A készüléket a padlótól legalább 20 cm-es és legfeljebb 150 cm-es magasságban helyezzük el, a mennyezettől pedig legalább 100 cm-es távolságra.**

## HASZNÁLAT

Ügyeljünk, hogy a dugvilla fali aljzathoz történő csatlakoztatása előtt és a dugvilla fali aljzathoz történő kihúzása előtt a készülék főkapcsolója „0” (off - ki) állásban legyen. A készülék bekapcsolásához a dugvillát illesszük megfelelő fali csatlakozó aljzatba, majd a főkapcsolót fordítsuk „I” (be) állásba. A visszajelző lámpa kigyullad.

A készülék kikapcsolásához a főkapcsolót fordítsuk „0” állásba.

---

## Karbantartás

---

A készülék semmilyen különleges karbantartási eljárást nem igényel.

Tisztítás előtt a készüléket kapcsoljuk ki, a dugvillát húzzuk ki a fali csatlakozó aljzathoz, majd hagyjuk, hogy a készülék kihűljön.

A készülék tisztítását egy puha vagy enyhén nedves kendővel végezzük.

A tisztításhoz soha ne használjunk súrolószert, erős vegyszert.

Ne használjunk erősen nedves anyagokat, bő folyadékot, bő vízzel átitatott kendőt, mivel a folyadék a készülék belsejébe jutva maradandó károsodást okozhat.

**A készüléket soha ne merítsük vízbe.**

## Általános feltételek

### **A jótállás a vásárlás napjától számított 24 hónapig érvényes.**

A jótállás csak abban az esetben érvényes, amennyiben jelen jótállási jegy megfelelően kitöltésre került, valamint ehhez a vásárlás dátumát igazoló számla is mellékelve van.

A jótállás a készülék gyári okokra visszavezethetően meghibásodott alkatrészek javítására, cseréjére vonatkozik.

A már nem garanciális készülékre is vonatkozik ügyféltámogatás (díjazás ellenében).

A gyártó elhárít bármilyen személyt, állatot ért kárra, sérülésre vagy anyagi kárra vonatkozó felelősséget, amely a készülék nem megfelelő használatából, és az útmutatóban foglalt utasítások figyelmen kívül hagyásából ered.

## Korlátozó kitételek

A gyártónak a jótállásra és az egyéb felelősségre vonatkozó kötelezettsége érvényét veszti, amennyiben:

- illetéktelen személy a készüléket nem megfelelően kezelte, meg nem engedett műveletet hajtott végre,
- a készülék szállítása, használata, tárolása nem megfelelően történt.

A jótállás nem vonatkozik esztétikai jellegű sérülésre, károsodásra, vagy egyéb károsodásra, amely a készülék használhatóságát nem érinti.

Amennyiben a felhasznált anyagok gondos válogatása és a minőség iránt elkötelezett gyártás ellenére a vásárolt készülék meghibásodna, vagy egyéb információra volna szükségünk, javasoljuk, hogy forduljon a legközelebbi viszonteladóhoz.



## FELHASZNÁLÓI TUDNIVALÓK

**a 2014. április 2-i 49-es számú irányelv 26. cikkelyének megfelelően a termék 2012/19/EU (elektromos és elektronikus berendezések selejtezése – WEEE) direktívának megfelelő selejtezése, amely az elektromos és elektronikus berendezésekben található veszélyes anyag korlátozott használatára és az ezen berendezések selejtezésére vonatkozóan**

A terméken vagy csomagolásán szereplő, áthúzott szemetes kukát ábrázoló piktoqram azt jelöli, hogy a termék élettartama végén normál lakossági vegyes hulladékgyűjtő edénybe nem helyezhető.

A felhasználó a kiselejtezett berendezést köteles megfelelő veszélyes hulladék átvételére szolgáló gyűjtőtelepen leadni, oda eljuttatni, vagy visszajuttathatja a berendezést a viszonteladónak abban az esetben, ha ugyanilyen típusú új berendezést szerez be egy az egyben.

A berendezés megfelelő szelektíven történő begyűjtése lehetőséget ad további újrafeldolgozásra, felhasználásra, illetve a környezetbarát selejtezés elősegíti a környezet és az emberi egészség károsodásának megelőzését, és hozzájárul a berendezésben felhasznált anyagok újrafelhasználásához, újrafeldolgozásához.

A berendezés nem megfelelő selejtezése a törvényben foglaltaknak megfelelően az illetékes hatóság által kiszabott pénzbírsághoz vezethet.

**Importőr:**

**MULTIKOMPLEX BUDAPEST KFT.**

a páraelszívók szakértője... 1995 óta

**H - 1211 Budapest, Mansfeld Péter u. 27**

**(volt Bajáki Ferenc utca)**

**tel.: +(36-1) 427 0325, +(36-1) 427-0326;**

**fax: +(36-1)427 0327**

**[www.multikomplex.hu](http://www.multikomplex.hu)**

The logo for Ardes features a stylized black circle above the word "Ardes" in a bold, sans-serif font. The letter 'A' is particularly prominent, with a thick stroke and a slight shadow effect.

Prodotto importato da:  
POLY POOL S.p.A. Via Sottocorna, 21/B  
24020 Parre (Bergamo) - Italy  
Tel. 035703244 r.a. - Fax 035702716  
<http://www.ardes.it> - e-mail: [info@ardes.it](mailto:info@ardes.it)

MADE IN CHINA