



HASZNALATI ÚTMUTATÓ
INSTRUCTIONS FOR USE

MENNYEZETI VENTILÁTOR CEILING FAN

AR5A90

A készüléket 8 éves, vagy annál idősebb gyermekek, csökkent fizikai, érzékszervi és mentális képességű, vagy tapasztalattal, tudással nem rendelkező személyek csak akkor használhatják, ha megfelelő felügyelet alatt állnak, vagy megtanították őket a készülék biztonságos működtetésére, és tisztában vannak a használattal járó veszélyekkel.

Gyermekek nem játszhatnak a készülékkel. Tisztítást és karbantartást gyermekek nem végezhetnek, kivéve, ha felügyelet alatt állnak.

Tisztítási és karbantartási műveleteket gyermekek felügyelet nélkül nem végezhetnek.

A készüléket szakirányú képesítéssel rendelkező személyzet telepítheti.

A berendezés telepítésének megkezdésekor a hálózati áramellátást, a telepítési szabályoknak megfelelően, olyan flexibilis kábelcsatlakozóval, vagy minden pólust megszakító kapcsolóval kell lekapcsolni, amely III. kategóriájú túlterhelés esetén is lehetővé teszi a teljes leválasztást. Az

érintkezők közötti nyitási távolság nem lehet több, mint 3 mm.

A berendezést legalább a padlótól mért 2,3 méter magasságban kell felszerelni (a 2,3 méter a padló és ventilátor alsó része közötti távolságot jelenti).

Figyelmeztetések

FIGYELEM: gondosan olvassa el ezt a füzetet, fontos útmutatásokat tartalmaz a biztonságos szereléssel és karbantartással összefüggésben.

Fontos információk, amelyeket jövőbeni használat érdekében be kell tartani.

Távolítsa el a csomagolást és győződjön meg róla, hogy a készülék sértetlen. Ha kétségei támadnának, ne használja a készüléket, hanem küldje el egy, a gyártó által javasolt vevőszolgálathoz. Az olyan csomagoló anyagok, mint zsák, fémkapocs nem kerülhetnek gyermekek kezébe.

Mielőtt csatlakoztatja a készüléket, ellenőrizze, hogy az áramkör elektromos feszültsége és frekvenciája megegyezik-e a készüléken látható adatokkal. A gyártó nem tartozik felelőséggel az olyan esetleges meghibásodásokért, amelyek a helytelen vagy hibás használatból származnak.

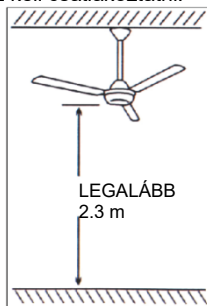
Az egységet jó állapotban lévő földelő vezetékhez kell csatlakoztatni.

A berendezést legalább a padlótól mért 2,3 méter magasságban kell felszerelni (a 2,3 méter a padló és ventilátor alsó része közötti távolságot jelenti).

A berendezés telepítésének megkezdésekor a hálózati áramellátást flexibilis kábelcsatlakozóval, vagy olyan pólust megszakító kapcsolóval kell lekapcsolni, amelynek érintkezői közötti nyitási távolság nem több, mint 3 mm.

A készülék felszereléséhez H05 VVF típusú kábelt használjon.

Mielőtt a karbantartási és tisztítási tevékenységekhez hozzákezdene,



kapcsolja ki a készüléket, és a rendszerkapcsolóval válassza le az elektromos hálózatról.

Ezt a készüléket nem szabad olyan külső kapcsolókészüléken keresztül betáplálni, mint időkapcsoló, vagy olyan áramkörre csatlakoztatni, amely egy program alapján rendszeresen be- és kikapcsolja.

Minden elektromos készülék használata esetén fel kell hívni a figyelmet néhány alapvető szabályra, úgy mint:

-ne érintse meg a készüléket nedves kézzel, vagy mezítláb

-soha ne tegye ki a készüléket az időjárás viszontagságainak (eső, napsugárzás, stb.)

Ne használja a készüléket potenciálisan robbanásveszélyes, vagy gyúlékony folyadékok és gázok jelenlétében.

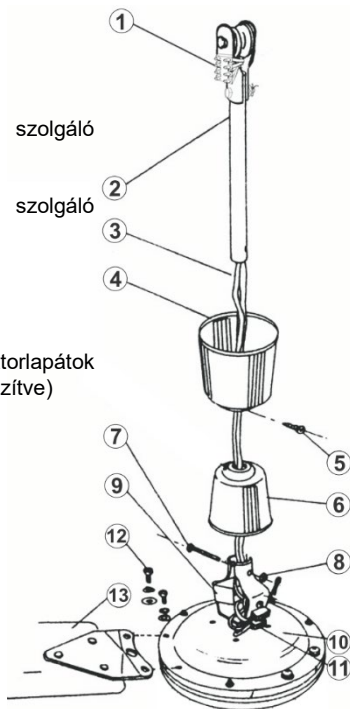
Soha ne hagyja a készüléket a villamos hálózatra csatlakoztatva, ha nem használja. Kapcsolja ki és válassza le a hálózatról, ha nem használja.

A terméket KIZÁRÓLAG háztartási használatra tervezték, és nem kereskedelmi / ipari, vagy kültéri felhasználásra.

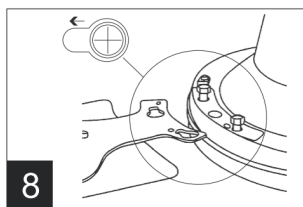
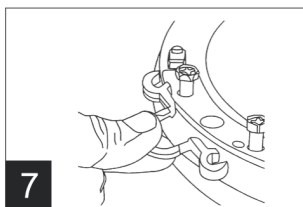
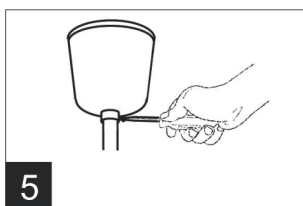
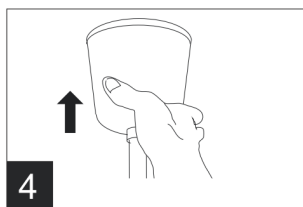
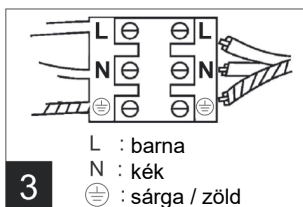
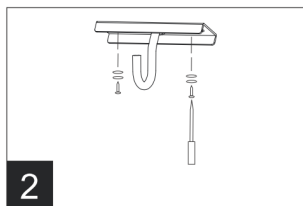
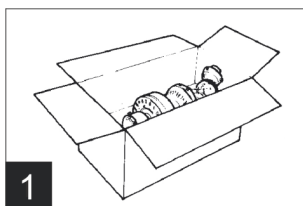
A készüléket szakirányú képesítéssel rendelkező személyzet telepítheti.

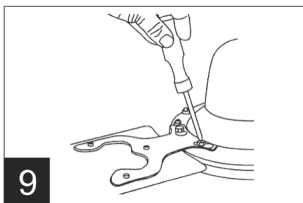
MŰSZAKI INFORMÁCIÓK

1. Csavaros csatlakozó
2. Támasztórúd
3. Elektromos kábel
4. Felső sapka
5. A felső sapka rögzítésére szolgáló csavar
6. Alsó sapka
7. A támasztórúd rögzítésére szolgáló csap
8. Csaphorony (7)
9. Motortartó
10. Motor
11. Vezérlőegység
12. Csavarok és alátétek a ventilátorlapátok rögzítésére (a motorházra rögzítve)
13. Ventilátorlapát



Összeszerelés

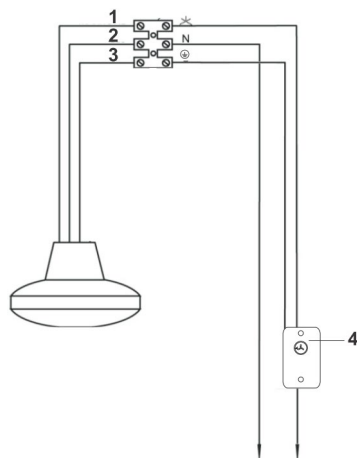




Az összeszerelés megkezdése előtt győződjön meg róla, hogy minden alkatrész rendelkezésre áll. A sérülések elkerülés érdekében egy puha felületen, vagy a csomagolásban található poliészter használatával erősítse rá a motort a támasztórúdra.

- Nyissa ki a kartondobozt és vegye ki belőle a ventilátort (1. ábra)
- A kampóval és a megfelelő alátéttel szerelje fel a tartólemezt a mennyezetre. Figyelem: a készülékkel együtt szállított csavar fődémgerendához használható. (2. ábra).
- Dugja keresztül a támasztórúdat a felső és az alsó sapkán.
- Húzza bele a támasztórúdba a motorból kijövő elektromos kábelt és csatlakoztassa a támasztórúd tetején elhelyezett csavaros csatlakozóra. MEGJEGYZÉS: az elektromos csatlakozás elrendezése a 3. ábra szerint
- A csap és a csapszeganya segítségével rögzítse a támasztórúdat a motorhoz (lásd a 7-8 számú műszaki információt).
- Akassza a ventilátort a tartólemezen lévő kampóra, a mennyezetből kiálló elektromos kábelt kösse a csavaros csatlakozóra, amelyet a támasztórúd tetején talál. MEGJEGYZÉS: az elektromos csatlakozás elrendezése a 3. ábra szerint
- Tolja felfelé a felső sapkát (4. ábra) és rögzítse csavarral (5. ábra). Tolja lefelé az alsó sapkát; rá kell támaszkodjon a motorra. Rögzítse a csavarral (6. ábra).
- A 7. ábrán látható módon távolítsa el a ventilátorlapátot felerősítő csavarok műanyag rögzítőelemét, amely a motortest felső részén található.
- A ventilátorlapát rögzítőcsavarjainak fejével állítsa középre a ventilátorlapáton lévő nyílásokat, és csúsztassa be a ventilátorlapátot úgy, hogy a csavarok feje a nyílások végénél helyezkedjen el (8. ábra)
- Húzza meg a csavarokat (9. ábra)

ELEKTROMOS BEKÖTÉS:



1. Barna színű kábel: a motorhoz csatlakozó vezeték
2. Kék színű kábel: nullavezeték
3. Sárga/zöld színű kábel: földelő csatlakozás
4. Fali fordulatszám-szabályozó

Használati útmutató

A mennyezeti ventilátort fali fordulatszám-szabályozóval együtt szállítják. A mennyezeti ventilátor bekapcsolásához elegendő a fali fordulatszám-szabályozón lévő gombot elforgatni és kiválasztani a megfelelő fordulatszámot:

Hi	Magas fordulatszám
Med	Közepes fordulatszám
Low	Alacsony fordulatszám

A mennyezeti ventilátor kikapcsolásához fordítsa el a gombot „OFF” állásba.

Karbantartás

Mielőtt elkezd a rendszeres tisztítási tevékenységet, kapcsolja ki a ventilátort és válassza le az elektromos hálózatról.

Külső tisztításhoz használjon puha és száraz törlőrongyot.

SOHA NE mártsa a készüléket vízbe, és ne fröcskölje le semmilyen egyéb folyadékkal.

SOHA NE használjon a tisztításhoz hígítót, vagy egyéb vegyszert.

GARANCIA

Általános szerződési feltételek

A termékre 24 hónap garancia van érvényben.

A garancia csak a pontosan kitöltött nyomtatvány és a vásárlás dátumával ellátott nyugta felmutatása mellett érvényes.

A garancia a készülék alkatrészeinek cseréjére, vagy javítására vonatkozik abban az esetben, ha azok meghibásodása gyártásból eredő okokra vezethető vissza.

A garanciális idő lejártá után a készülék javítását fizetés ellenében végezzük el. A gyártó elhárít minden felelősséget olyan személyi sérülésekért, állapotokban és anyagi javakban esett károkért, amelyek a készülék helytelen használatából és az ebben az útmutatóban lévő útmutatások figyelmen kívül hagyásából származnak.

Korlátozások

A garanciával kapcsolatos minden jog és részünkről minden felelősség megszűnik, ha a készüléket:

- illetéktelen személyek helytelenül használták
- helytelenül használták, tárolták vagy szállították.

A garancia nem vonatkozik a külső megjelenésben esett, vagy egyéb más károkra, amelyek nem akadályozzák a szabályszerű működést.

Ha az anyagok gondos megválogatása és a termék gondos előállítása ellenére hibát találna, vagy valamilyen információra, tanácsra lenne szüksége, kérjük, forduljon a helyi forgalmazóhoz.



FELHASZNÁLÓI INFORMÁCIÓ

Felhasználónak szóló információ: A 2014. március 14-én kelt, 49 számú jogalkotói rendelet 26. cikke „AZ EURÓPAI PARLAMENT ÉS A TANÁCS 2012/19/EU IRÁNYELVE (2012. július 4.) az elektromos és elektronikus berendezések hulladékairól” értelmében a készüléken, vagy a csomagoláson található keresztben áthúzott szeméttároló azt jelzi, hogy a terméket élettartamának letelte után a többi hulladéktól elkülönítve kell gyűjteni. Ezért a már nem használható készüléket a felhasználónak a megfelelő elektrotechnikai és elektronikai hulladékok szelektív gyűjtésére kialakított önkormányzati központban kell leadnia. Alternatívaként lehetőség van a hulladék önálló kezelésére is, ha a készüléket, amelyet ártalmatlanítani szeretne beszállítja a forgalmazóhoz, és egy új, a korábbival azonos készüléket vásárol. A legalább 400 m² területtel rendelkező elektronikai cikkekkel foglalkozó kiskereskedők 25 cm-nél kisebb méretű termékeket is elfogadnak ártalmatlanítás céljából anélkül, hogy Önnek fizetnie kellene érte, vagy köteles lenne új készüléket vásárolni. A berendezés megfelelő gyűjtése és ez követő, újrahasznosításra, feldolgozásra és környezetbarát eszközökkel végzett ártalmatlanításra történő elszállítása elősegíti a környezetre, egészségre gyakorolt esetlegesen negatív hatások elkerülését, és hozzájárul az anyagok ismételt felhasználásához a berendezés gyártási folyamatában.

This appliance may be used by children 8 years of age and older and people with reduced physical, sensory or mental capacities or with a lack of experience and knowledge if they are adequately supervised or have been instructed on the safe use of the appliance and are aware of the related dangers.

Children must not play with the appliance. Cleaning and maintenance must not be performed by children unless they are under supervision.

Cleaning and maintenance operations must not be performed by children without supervision.

This appliance must be installed by professionally qualified personnel.

Since the installation of the equipment sets, the power of the network must be done, according to the installation rules, through flexible cable plug or by all pole switch that provide full disconnection under overvoltage category III conditions. Contacts opening distance shall not be less than 3 mm.

Equipment must be installed at the height of at least 2,3 meters from the floor (2,3 meters means from the floor to the bottom of the fan).

Warnings

ATTENTION : read this booklet carefully it contains important instructions for a safe installation, use and maintenance. Important instructions to be kept for future reference.

Remove the packing and make sure that the appliance is intact. In case of doubt do not use it and address to an after-sales service

recommended by the manufacturer. Do not allow packaging materials like bags and staples can be reached by children.

Before connecting the appliance, check if the electrical voltage and frequency of the circuit correspond to those indicated on the appliance. The manufacturer is not responsible for any eventual damages caused by improper or faulty use.

The unit must be connected to a good ground conductor.

Equipment must be installed at the height of at least 2,3 meters from the floor (2,3 meters means from the floor to the bottom of the fan). Since the installation of the equipment sets, the power of the network must be done through flexible cable plug or by pole switch with contact opening distance not less than 3 mm. For the installation of the apparatus used a cable type H05 VVF.

Before maintenance and cleaning operations turn off the product and disconnect from the mains power supply turning off the system switch.

This appliance must not be supplied through an external switching device, such as a timer, or connected to a circuit that is regularly switched on and off by the utility.

If the appliance is out of work, switch it off without tampering it. If any repair is required please contact only our after-sales centres and ask for original spare parts. Otherwise safety of the appliance can be compromised.

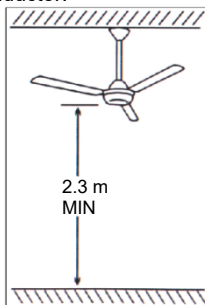
The use of every electrical appliance calls for the awareness of some basic rules, such us:

-do not touch the appliance with wet hands or feet

-never expose the appliance to atmospheric conditions (rain, sun...)

Do not use the device in the presence of potentially explosive or flammable liquids or gases.

Do not leave the appliance plugged in when not in use. Switch it off and unplug it when it is not in use.

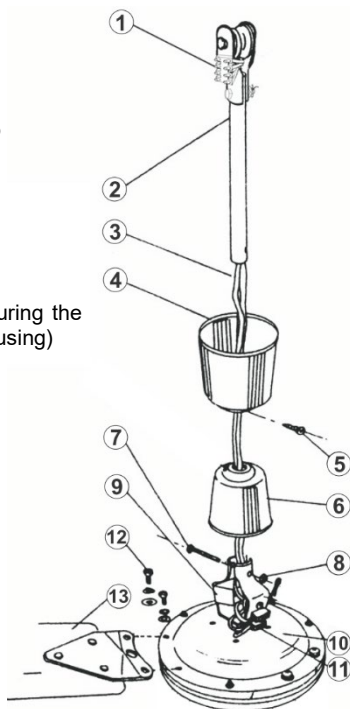


This product is intended for household use ONLY and not for commercial / industrial or outdoor use.

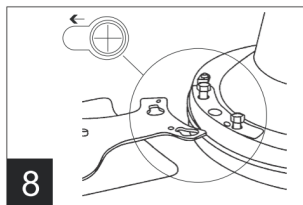
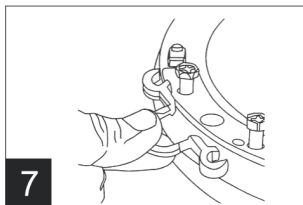
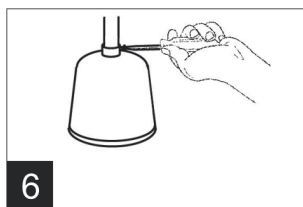
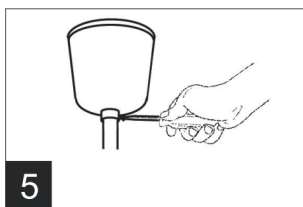
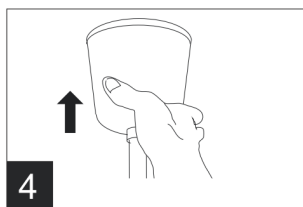
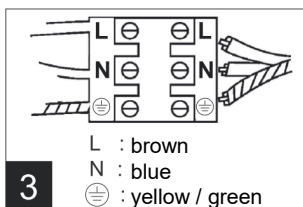
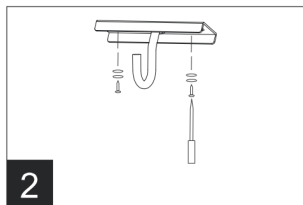
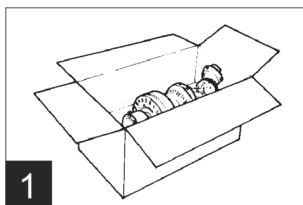
The appliance must be installed by professionally qualified personnel.

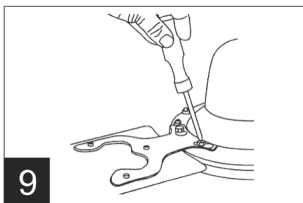
Technical informations

1. Screw terminal
2. Support rod
3. Electric cables
4. Upper cap
5. Screw for fixing the upper cap
6. Lower cap
7. Pin for fix the support rod
8. Pin's nut (n. 7)
9. Motor support
10. Motor
11. Control unit
12. Screws and washers for securing the blades (fixed on the motor housing)
13. Blade



Assembling





Make sure you have all the components before beginning installation. To prevent damage, attach the motor to the support rod on a soft surface or use the polystyrene contained in the package.

-Open the carton box and take out the fan (fig. 1)

-Assemble the support plate on the ceiling using two or more screw anchors and appropriate washers. Attention: the provided screws are for wood joist. (fig. 2).

-Insert the support rod through the upper cap and lower cap.

-Insert the electric cables coming out from the motor through the support rod and connect them to the screw terminal placed on the top of support rod. NB: arrange the electrical connection as shown in fig. 3

-Fix the support rod to the motor using the pin and pin's nut (see Technical information - n° 7-8).

-Hang the fan on the hook on the support plate and connect the electrical cable coming from the ceiling to the screw terminal placed on the top of support rod. NB: arrange the electrical connection as shown in fig. 3

-Slide upwards the upper cap (fig. 4) and fix it with the screw (fig. 5) -

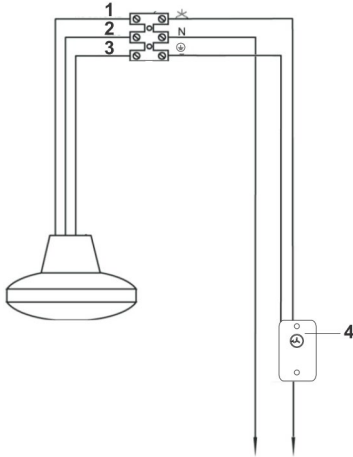
Slide downwards the lower cap; it must be supported by the motor. Fix it with the screw (fig. 6).

-Remove the plastic retainer of the blades fastening screws located in the upper part of the motor body as shown in fig. 7.

-Center the slots on the blades with the heads of the blades fixing screws and slide the blades so that the head of the screws are positioned at the end of slot (fig. 8)

-Tighten the screw (fig. 9)

ELECTRICAL CONNECTION:



1. Brown wire: line to motor
2. Blue wire: neutral
3. Yellow/Green wire: earth connection
4. Wall speed control

Instructions for use

The ceiling fan is provided with wall speed control. To turn On the ceiling fan it's enough rotate the knob on wall speed control and select the desired speed:

Hi High speed
Med Medium speed
Low Low speed

To turn Off the ceiling fan rotate the knob in "Off" position.

Maintenance

Before carrying out the regular cleaning operations turn off the fan and disconnect it from the electrical supply.

For external cleaning use a soft and dry cloth.

DO NOT dip the device in water, or splash it with any other liquids.

DO NOT use solvents or any other chemical products for cleaning it.

GUARANTEE

Terms and Conditions

The guarantee is valid for 24 months.

This guarantee applies only if it has been duly filled in and is submitted with the receipt showing the date of purchase.

The guarantee covers the replacement or repair of parts making up the appliance which were faulty at source due to manufacturing faults.

After the guarantee has expired, the appliance will be repaired against payment.

The manufacturer declines any responsibility for damage to persons, animals or property due to misuse of the appliance and failure to observe the directions contained in the instructions.

Limits

All rights under this guarantee and any responsibility on our part will be voided if the appliance has been:

- mishandled by unauthorized persons
- improperly used, stored or transported.

The guarantee does not cover damage to the outward appearance or any other that does not prevent regular operation.

If any faults should be found despite the care taken in selecting the materials and in creating the product, or if any information or advice are required, please contact your local dealer.



USER INFORMATION

Information for users: pursuant to Art. 26 of Legislative Decree 14 March 2014, no. 49 "Implementation of Directive 2012/19/EU on electrical and electronic waste equipment (WEEE)" The symbol of the crossed bin on the equipment or on the packaging indicates the product at the end of its useful life must be collected separately from other waste. The user should therefore give the appliance, which is no longer usable, to suitable municipal differentiated waste collection centres for electrotechnical and electronic waste. Alternatively, autonomous management is possible by delivering the appliance you want to dispose of to the retailer when purchasing a new, equivalent appliance. Electronic retailers with retail surfaces of at least 400 m² can also accept electronic products for disposal with dimensions under 25 cm free of charge, without you being obliged to make a purchase. Appropriate differentiated collection and subsequent sending of the equipment for recycling, processing and disposal, using environmentally compatible means, contributes to avoiding possible negative effects on the environment and health and promotes re-use and recycling of materials used to manufacture the equipment.

Importőr:

MULTIKOMPLEX BUDAPEST KFT.

a páraelszívók szakértője... 1995 óta

**H - 1211 Budapest, Mansfeld Peter u. 27
(volt Bajaki Ferenc utca)**

tel.: +(36-1)427 0325, +(36-1)427-0326;

fax: +(36-1)427 0327

www.multikomplex.hu

A
R
5
A
9
0.
0

The logo for Ardes features the word "Ardes" in a bold, sans-serif font. A thick black arc curves over the top of the letter "A", starting from the left and ending at the top of the letter.

Prodotto importato da:

Poly Pool S.p.A. Via Sottocorna, 21/B
24020 Parre (Bergamo) - Olaszország

Tel. 035703244 r.a. - Fax 035702716

<http://www.ardes.it> - e-mail: info@ardes.it

MADE IN CHINA