

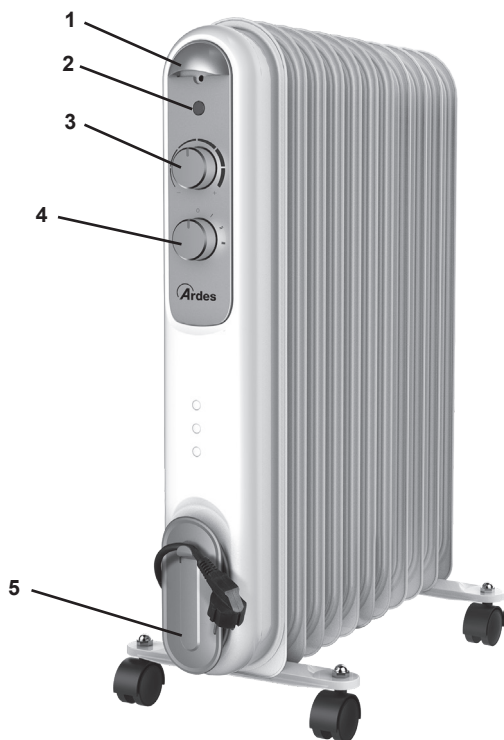


HASZNÁLATI ÚTMUTATÓ

OLAJRADIÁTOR

HU A termék kizárólag jól szigetelt helyiségek fűtésére vagy  
alkalmankénti használatra alkalmas!

AR4R07S-AR4R09S-AR4R11S



Ezt a készüléket nem használhatják 8 évesnél fiatalabb gyermekek, korlátozott fizikai, mentális vagy érzékelési képességű személyek, továbbá olyan személyek, akik nem rendelkeznek tapasztalattal vagy kellő ismerettel a használat kapcsán, hacsak nincsenek megfelelő felügyelet alatt, vagy nem kaptak tájékoztatást a biztonságos használattal kapcsolatban, és meg nem értették a vonatkozó veszélyeket. Gyermekek nem játszhatnak a készülékkel. A karbantartást és a tisztítást nem végezhetik gyermekek, kivéve, ha a gyermekek betöltötték 8. Életévüket és felügyelet alatt vannak.

A 3 évnél fiatalabb gyermekeknek megfelelő távolságban kell tartózkodniuk a készüléktől, ha nem állnak folyamatos felügyelet alatt.

A 3 és 8 év közötti gyermekek számára csak a készülék be/kikapcsolása engedélyezett, amennyiben az normál üzemi helyzetben lett

telepítve, illetve ha a gyermekek felügyelet alatt állnak vagy oktatásban részesültek a készülék biztonságos használatával kapcsolatban és megértették az azzal járó kockázatokat.

A 3 és 8 év közötti gyermekek nem illeszthetik a villásdugót a fali csatlakozóaljba, nem végezhetnek beállítást, illetve nem tisztíthatják meg a készüléket, nem végezhetik el a felhasználóra váró karbantartást.

**FIGYELEM: A termék valamely része meleg lehet és égési sérülést okozhat. Különös figyelmet kell fordítani gyermekek illetve cselekvésképtelen felnőttek esetében.**

Ha a hálózati csatlakozó megsérült annak cseréje, csak szakember általa megfelelő szervizben lehetséges.



**LETAKARNI TILOS**

**FIGYELEM:** A túlmelegedés megelőzése

érdekében ne takarja le a készüléket.

Ne helyezze a készüléket közvetlenül alatta egy fali aljzatba.

Ne használja a készüléket mosogató, zuhanyzó, kád vagy medenceközelében!

Ne csatlakoztassa a készüléket, és nem használhatja fel, kivéve, ha teljesen össze van szerelve (lásd a szerelési útmutatót).

Ez a melegítő töltött pontos mennyiségű speciális olaj. Javításokat igénylő megnyitását az olaj tartály csak akkor kell a gyártó vagy szolgáltató képviselője, aki kapcsolatba kell lépni, ha a szivárgó olaj.

Amikor selejtezési a melegítő, kövesse a vonatkozó előírásokat a rendelkezésére az olaj.

**FYGYELEM : olvassa el figyelmesen a mellékelt használati útmutatót a készülék biztonságos használatához és a megfelelő karbantartás érdekében ez az útmutató fontos információkattartalmaz kérjük őrizze meg.**

A vásárláskor kapott számlát, a jótállást és a használati útmutatót őrizze meg esetleges későbbi felhasználásra.

A csomagolás eltávolítása után győződjön meg arról, hogy a készüléken nem található sérülés.

Látható sérülés esetén, ne használja azt, minden esetben forduljon szakemberhez.

A csomagolás egyes részeit ne hagyja kisgyermek számára elérhető helyen.

A készülék nem gyerekjáték, elektromos berendezés, ezért fontos a biztonsági előírások betartása.

A csatlakoztatás előtt győződjön meg arról, hogy a hálózati feszültség megegyezik-e a készülék adattábláján található adatokkal.

Ha a hálózati csatlakozó nem megfelelő, ezt csak hozzáértő, képzett szakember által lehet kicserélni. Ne használjon olyan adaptert vagy hosszabbító kábelt, amely nem felel meg a biztonsági előírásoknak vagy nem rendelkezik a készülék áramellátáshoz szükséges kapacitással.

A készülék esetleges meghibásodása esetén, elsőként húzza ki a dugót a csatlakozó aljzatból. Ne próbálja megjavítani a készüléket, minden esetben forduljon a gyártó által megjelölt szervizhez.

Ha a megfelelő és rendeltetészerű használat ellenére a készülék meghibásodna soha ne próbálja megjavítani, minden esetben forduljon a gyártó által megjelölt szervizhez, ahol megfelelő szakembereket talál a hiba mielőbbi szakszerű kijavítására.

Az elektromos készülékekre vonatkozóan vannak bizonyos általános szabályok, melyek betartása minden esetben kötelező:

- Soha ne érintse a készüléket vízes vagy nedves kézzel!
- Ne tegye ki a készüléket szélsőséges időjárásnak! (erős napsütés, eső).
- Ne tegye ki a berendezést erős ütésnek vagy más durva fizikai behatásoknak!

Amennyiben meghibásodást tapasztal, ne próbálja megjavítani a készüléket, minden esetben forduljon szakemberhez a gyártó által megjelölt szervizben.

Ha a készüléket már soha többet nem használja, húzza ki a dugót azelektromos hálózathoz, majd vágja le a csatlakozó kábelt.

Húzza ki a kábelt a teljes hosszában a túlmelegedés elkerülése érdekében.

Biztonsági okokból soha ne nyissa fel a készüléket.

A készülék háztartási használatra készült, minden egyéb felhasználásaveszélyes és tilos!

Ne helyezzen semmilyen tárgyat a készüléken található szellőzőrácsokba. Helyezze a készüléket egyenes felületre.

Ne használja ezt a fűtőberendezést programozókkal, időkapcsolókkal, külön távirányító rendszerekkel vagy más egyéb készülékkel amely esetleg automatikusan bekapcsolhatja a hőszugárzót, mivel ha a készülék éppen letakart állapotban van, vagy nem megfelelő pozícióban, helyen áll ez tűzveszélyes lehet.

Ne használja a készüléket gyúlékony anyagokat tartalmazó helyiségben. (benzin, festék...stb)

Ügyeljen arra, hogy a hálózati kábel ne legyen a forró részek közelében.

**FIGYELEM: NE HASZNÁLJA A KÉSZÜLÉKET FÜGGÖNY VAGY EGYÉB MÁS GYÚLÉKONY ANYAG MELLETT.**

**FIGYELEM: A TÚLMELEGEDÉS MEGELŐZÉSÉNEK ÉRDEKÉBENE TAKARJA LE A KÉSZÜLÉKET!**

## Műszaki adatok

HU

- 1 - Fogantyú
- 2 - Működésjelző lámpa
- 3 - Szabályozható termosztát
- 4 - Funkció gomb
- 5 - Kábeltartó dob



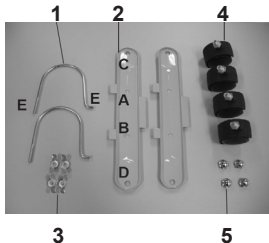
A műszaki adatok a készüléken vannak feltüntetve.

## Használati útmutató

HU

### TARTOZÉK CSOMAG

- 1 - 2 tartó konzol
- 2 - 2 talp
- 3 - 4 szárnyas anyacsavar
- 4 - 4 kerék
- 5 - 4 rögzítő csavar



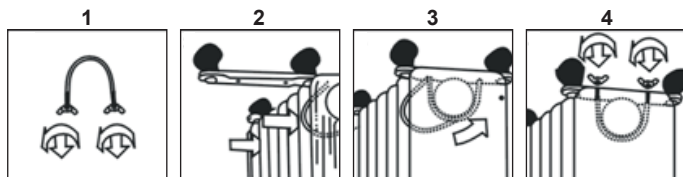
## A LÁBAZAT FELSZERELÉSE

Helyezze be a csavaralátéteket a fém támasztók "C" és "D" lukaiba és rögzítse őket a csavarokkal.

Fordítsa a készüléket fejjel lefelé, csavarja ki a füles csavarokat a konzolokból (1.rajz) és helyezze be a konzolokat az első és második elem közé (2.rajz).

Helyezze a konzol végét a fém támasztó "A" és "B" lukaiba (3.rajz) és rögzítse azt a füles csavarokkal (4.rajz).

Szerelje fel a másik konzolt ugyanilyen módon, a radiátor utolsó és utolsó előtti eleme közé helyezve azt.



Mielőtt csatlakoztatná a készüléket az elektromos hálózathoz, győződjön meg arról, hogy a kapcsoló (4) OFF kikapcsolt állásban van ("0").

Járjon el az alábbiak szerint a készülék bekapcsolásához:

- Csatlakoztassa a dugót az elektromos hálózathoz
- Válassza ki a kapcsológombbal (4) a használni kívánt funkciót.
- Állítsa be a hőfokszabályzót (3) úgy, hogy a gombot az óra járásának megfelelően elforgatja.

Amikor elérte a megfelelő szobahőmérsékletet, fordítsa el a fogantyút (3) lassan, az óramutató járásval ellentétes irányba, amíg a készülék ki nem kapcsol.

Ebben a helyzetben a készülék automatikusan újraindul a amikor a hőmérséklet a helységben leesik a beállított szint alá.

A működésjelző lámpa (2) jelzi a készülék működését, ha a hőfokszabályzó be van állítva a lámpa kikapcsol.

Ha a készüléket visszahelyezi a csomagolásba, előtte győződjön meg arról, hogy az megfelelően kihűlt.



Ez a készülék nem igényel semmilyen különleges karbantartást.  
Húzza ki a dugót az elektromos hálózathoz és hagyja lehűlni mielőtt megkezdje a karbantartást.

A tisztításhoz használjon puha enyhén nedves rongyot.

Ne használjon maró hatású kémiai anyagokat.

Ne használjon folyadékot vagy túl nedves rongyot, mert ez károsíthatja a készüléket.

**SOHA NE MERÍTSE VÍZBE A KÉSZÜLÉKET!**

Az elektromos egyedi helyiségfűtő berendezések termékinformációs követelményei

Modellazonosító(k):		AR4R07S			
Jellemző	Jel	Érték	Mértékegység	Jellemző	Mértékegység
<b>Hőteljesítmény</b>				<b>A hőbevitel típusa (csak a hőtárolós elektromos egyedi helyiségfűtő berendezések esetében – egyet jelöljön meg)</b>	
Névleges hőteljesítmény	$P_{nom}$	1,5	kW	Kézi töltésszabályozás beépített termosztáttal	N.A.
Minimális hőteljesítmény (indikatív)	$P_{min}$	0,6	kW	Kézi töltésszabályozás beltéri és/vagy kültéri hőmérséklet-visszacsatolással	N.A.
Maximális folyamatos hőteljesítmény	$P_{max,c}$	1,5	kW	Elektronikus töltésszabályozás beltéri és/vagy külső hőmérséklet-visszacsatolással	N.A.
<b>Kiegészítő villamosenergia-fogyasztás</b>				Ventilátorral segített hőleadás	N.A.
A névleges hőteljesítményen	$e_{l,max}$	N.A.	kW	<b>A teljesítmény, illetve a beltéri hőmérséklet szabályozásának típusa (egyet jelöljön meg)</b>	
A minimális hőteljesítményen	$e_{l,min}$	N.A.	kW	Egyetlen állás, beltéri hőmérséklet-szabályozás nélkül	Nem
Készenléti üzemmódban	$e_{l,SB}$	N.A.	kW	Két vagy több kézi szabályozású állás, beltéri hőmérséklet-szabályozás nélkül	Nem
				Mechanikus termosztátos beltéri hőmérsékletszabályozás	Igen
				Elektronikus beltéri hőmérséklet-szabályozás	Nem
				Elektronikus beltéri hőmérséklet-szabályozás és napszak szerinti szabályozás	Nem
				Elektronikus beltéri hőmérséklet-szabályozás és heti szabályozás	Nem
				<b>Más szabályozási lehetőségek (többet is megjelölhet)</b>	
				Beltéri hőmérséklet-szabályozás jelenlét-érzékeléssel	Nem
				Beltéri hőmérséklet-szabályozás nyitottablak-érzékeléssel	Nem
				Távszabályozási lehetőség	Nem
				Adaptív bekapcsolásszabályozás	Nem
				Működési idő korlátozása	Nem
				Feketegömb-érzékelővel ellátva	Nem
Kapcsolatfelvételi adatok	POLY POOL S.p.A. - via Sottocorna 21/B, 24020 Parre (BG) - Italy				

Az elektromos egyedi helyiségfűtő berendezések termékinformációs követelményei

Modellazonosító(k):		AR4R09S			
Jellemző	Jel	Érték	Mértékegység	Jellemző	Mértékegység
<b>Hőteljesítmény</b>				<b>A hőbevitel típusa (csak a hőtárolós elektromos egyedi helyiségfűtő berendezések esetében – egyet jelöljön meg)</b>	
Névleges hőteljesítmény	$P_{nom}$	2,0	kW	Kézi töltésszabályozás beépített termosztáttal	N.A.
Minimális hőteljesítmény (indikatív)	$P_{min}$	0,8	kW	Kézi töltésszabályozás beltéri és/vagy kültéri hőmérséklet-visszacsatolással	N.A.
Maximális folyamatos hőteljesítmény	$P_{max,c}$	2,0	kW	Elektronikus töltésszabályozás beltéri és/vagy külső hőmérséklet-visszacsatolással	N.A.
<b>Kiegészítő villamosenergia-fogyasztás</b>				Ventilátorral segített hőleadás	N.A.
A névleges hőteljesítményen	$e_{l,max}$	N.A.	kW	<b>A teljesítmény, illetve a beltéri hőmérséklet szabályozásának típusa (egyet jelöljön meg)</b>	
A minimális hőteljesítményen	$e_{l,min}$	N.A.	kW	Egyetlen állás, beltéri hőmérséklet-szabályozás nélkül	Nem
Készenléti üzemmódban	$e_{l,SB}$	N.A.	kW	Két vagy több kézi szabályozású állás, beltéri hőmérséklet-szabályozás nélkül	Nem
				Mechanikus termosztátos beltéri hőmérsékletszabályozás	Igen
				Elektronikus beltéri hőmérséklet-szabályozás	Nem
				Elektronikus beltéri hőmérséklet-szabályozás és napszak szerinti szabályozás	Nem
				Elektronikus beltéri hőmérséklet-szabályozás és heti szabályozás	Nem
				<b>Más szabályozási lehetőségek (többet is megjelölhet)</b>	
				Beltéri hőmérséklet-szabályozás jelenlét-érzékeléssel	Nem
				Beltéri hőmérséklet-szabályozás nyitottablak-érzékeléssel	Nem
				Távszabályozási lehetőség	Nem
				Adaptív bekapcsolásszabályozás	Nem
				Működési idő korlátozása	Nem
				Feketegömb-érzékelővel ellátva	Nem
Kapcsolatfelvételi adatok	POLY POOL S.p.A. - via Sottocorna 21/B, 24020 Parre (BG) - Italy				

Az elektromos egyedi helyiségfűtő berendezések termékinformációs követelményei

Modellazonosító(k):		AR4R11S			
Jellemző	Jel	Érték	Mértékegység	Jellemző	Mértékegység
<b>Hőteljesítmény</b>				<b>A hőbevitel típusa (csak a hőtárolós elektromos egyedi helyiségfűtő berendezések esetében – egyet jelöljön meg)</b>	
Névleges hőteljesítmény	$P_{nom}$	2,5	kW	Kézi töltésszabályozás beépített termosztáttal	N.A.
Minimális hőteljesítmény (indikatív)	$P_{min}$	1,0	kW	Kézi töltésszabályozás beltéri és/vagy kültéri hőmérséklet-visszacsatolással	N.A.
Maximális folyamatos hőteljesítmény	$P_{max,c}$	2,5	kW	Elektronikus töltésszabályozás beltéri és/vagy külső hőmérséklet-visszacsatolással	N.A.
<b>Kiegészítő villamosenergia-fogyasztás</b>				Ventilátorral segített hőleadás	N.A.
A névleges hőteljesítményen	$e_{l,max}$	N.A.	kW	<b>A teljesítmény, illetve a beltéri hőmérséklet szabályozásának típusa (egyet jelöljön meg)</b>	
A minimális hőteljesítményen	$e_{l,min}$	N.A.	kW	Egyetlen állás, beltéri hőmérséklet-szabályozás nélkül	Nem
Készenléti üzemmódban	$e_{l,SB}$	N.A.	kW	Két vagy több kézi szabályozású állás, beltéri hőmérséklet-szabályozás nélkül	Nem
				Mechanikus termosztátos beltéri hőmérsékletszabályozás	Igen
				Elektronikus beltéri hőmérséklet-szabályozás	Nem
				Elektronikus beltéri hőmérséklet-szabályozás és napszak szerinti szabályozás	Nem
				Elektronikus beltéri hőmérséklet-szabályozás és heti szabályozás	Nem
				<b>Más szabályozási lehetőségek (többet is megjelölhet)</b>	
				Beltéri hőmérséklet-szabályozás jelenlét-érzékeléssel	Nem
				Beltéri hőmérséklet-szabályozás nyitottablak-érzékeléssel	Nem
				Távszabályozási lehetőség	Nem
				Adaptív bekapcsolásszabályozás	Nem
				Működési idő korlátozása	Nem
				Feketeömb-érzékelővel ellátva	Nem
Kapcsolatfelvételi adatok	POLY POOL S.p.A. - via Sottocorna 21/B, 24020 Parre (BG) - Italy				

**Határidők és feltételek****A fenti garancia a vásárlástól számított 24 hónapig érvényes.**

Csak gondosan kitöltött garancialevelet fogadunk el. A garanciához mellékelni kell a blokkot, a vásárlás dátumával.

A garancia tartalmazza a készüléket felépítő, gyári hibás alkatrészek cseréjét és javítását.

A készüléket az egyik szervízközpontunkba kell bevinni ezzel a garancialevéllel és a törvényes igazolással.

A garancia lejáratá után a készüléket fizetés ellnében javítjuk.

A gyártó nem vállal felelősséget semmilyen személyekben, állatokban vagy tárgyakban keletkezett kárért, amely nem rendeltetésszerű használatból vagy az útmutatóban leírt utasítások figyelmen kívül hagyásából ered.

**Korlátok**

Nem élhetnek a garancialevélben megfogalmazott jogaikkal és nem vonhatnak minket felelősségre az alábbi esetekben:

- a készüléket arra nem jogosult személy használta és elrontotta
- nem rendeltetésszerűen használták, tárolták vagy szállították

A garancia nem érvényes semmilyen külső sérülésre, vagy olyan kárra, amely nem akadályozza a normális működést.

Ha a gondos anyagválogatás és gyártás ellenére hibát talál a készülékben, vagy információra, illetve tanácsra van szüksége, lépjen kapcsolatba a helyi értékesítővel.

**FELHASZNÁLÓKNAK SZÓLÓ UTASÍTÁSOK****“A 2012/19/EU irányelv az elektromos és elektronikus berendezések hulladékairól és azok ártalmatlanításáról”.**

A készüléken vagy annak csomagolásán feltüntetett, keresztben áthúzott kuka szimbólum azt jelzi, hogy a termék hasznos élettartama végén a többi hulladéktól elkülönítve kell összegyűjteni.

Felhasználó tehát, a készülék hasznos élettartama végén, köteles azt az elektromos és elektronikus készülékek szelektív gyűjtésére szakosodott gyűjtőhelyeken leadni. További részletekért kérjük, vegye fel a kapcsolatot a megfelelő helyi hatóságokkal. A megfelelő szelektív hulladékgyűjtés a készülék későbbi újrahasznosítása, a környezetbarát kezelés és ártalmatlanítás érdekében, hozzájárul a környezetre és az egészségre gyakorolt káros hatások megelőzéséhez, és elősegíti a készüléket alkotó anyagok újbóli alkalmazását és/vagy újrahasznosítását.

A készüléknek a felhasználó általi illegális ártalmatlanítása a hatályos törvényi rendelkezések által előírt büntetések alkalmazását vonja maga után.

**Importőr:**

**MULTIKOMPLEX BUDAPEST KFT.**

A páraelszívók szakértője... 1995 óta

**H-1211 Budapest Mansfeld Péter utca 27.  
(Volt Bajáki Ferenc utca)**

**tel.: +(36-1) 427 0325, +(36**

**fax: +(36-1) 427 0327**

**[www.multikomplex.hu](http://www.multikomplex.hu)**

AR4R07S\_R09S\_R11S:150520

**Ardes**

Poly Pool S.p.A. Via Sottocorna, 21/B  
24020 Parre (Bergamo) - Italy  
Tel. +39 035 4104000 r.a. - Fax +39 035 702716  
<http://www.ardes.it> - e-mail: [polypool@polypool.it](mailto:polypool@polypool.it)

MADE IN CHINA